



OBJEKT 429

Saarlouis! Astrapark! Bürofläche! In Neubau! 2. OG! Erstbezug!

66740 SAARLOUIS

© FLOWFACT GmbH

Aspro GmbH

Ludwig-Karl-Balzer Allee 5 | 66740 Saarlouis
Tel.: +49(6831) 8941679
n.mouget@aspro-sls.de | www.aspro-saarlouis.de

EXPOSE

ECKDATEN

Baujahr:	2021
Zimmer:	3
Gesamtfläche:	ca. 90 m ²
Gewerbefläche:	ca. 90,00 m ²
Bürofläche:	90 m ²
Denkmalschutzobjekt:	Nein
Verfügbar ab:	nach Absprache
Heizungsart:	Fernwärme
Etagenzahl:	5
Zustand:	Erstbezug
Etage:	2
Klimaanlage:	Nein
Rollladen:	Ja
Anzahl separater WCs:	2
Einbauküche vorhanden:	Nein
Barrierefrei:	Ja
Aufzug:	Personenaufzug
Stellplatzanzahl:	1
Stellplatztyp:	Außenstellplatz
Befuerung/Energieträger:	Fernwärme
Energieausweis:	Vorhanden
Energieausweistyp:	Bedarfsausweis
Energiekennwert:	61,4 kWh/(m ² *a)
Energiekennwert Strom:	21,4 kWh/(m ² *a)
Energiekennwert Wärme:	81,9 kWh/(m ² *a)
Kautiön:	2 NKM
Mietpreis pro m ² :	15,00 €
Kaltmiete:	1.350,00 €

MIETPREIS

1.350,00 € zzgl. Nebenkosten

PROVISION

Auftraggeber des Maklers ist der Vermieter

HINWEIS

Alle Angaben nach bestem Wissen. Irrtum und Zwischenvermietung vorbehalten. Dieses Exposé ist eine Vorinformation, als Rechtsgrundlage gilt allein der abgeschlossene Mietvertrag.

ANSPRECHPARTNER

Nicole Mouget
T: +49 6831 8941679
n.mouget@aspro-sls.de

OBJEKTBESCHREIBUNG

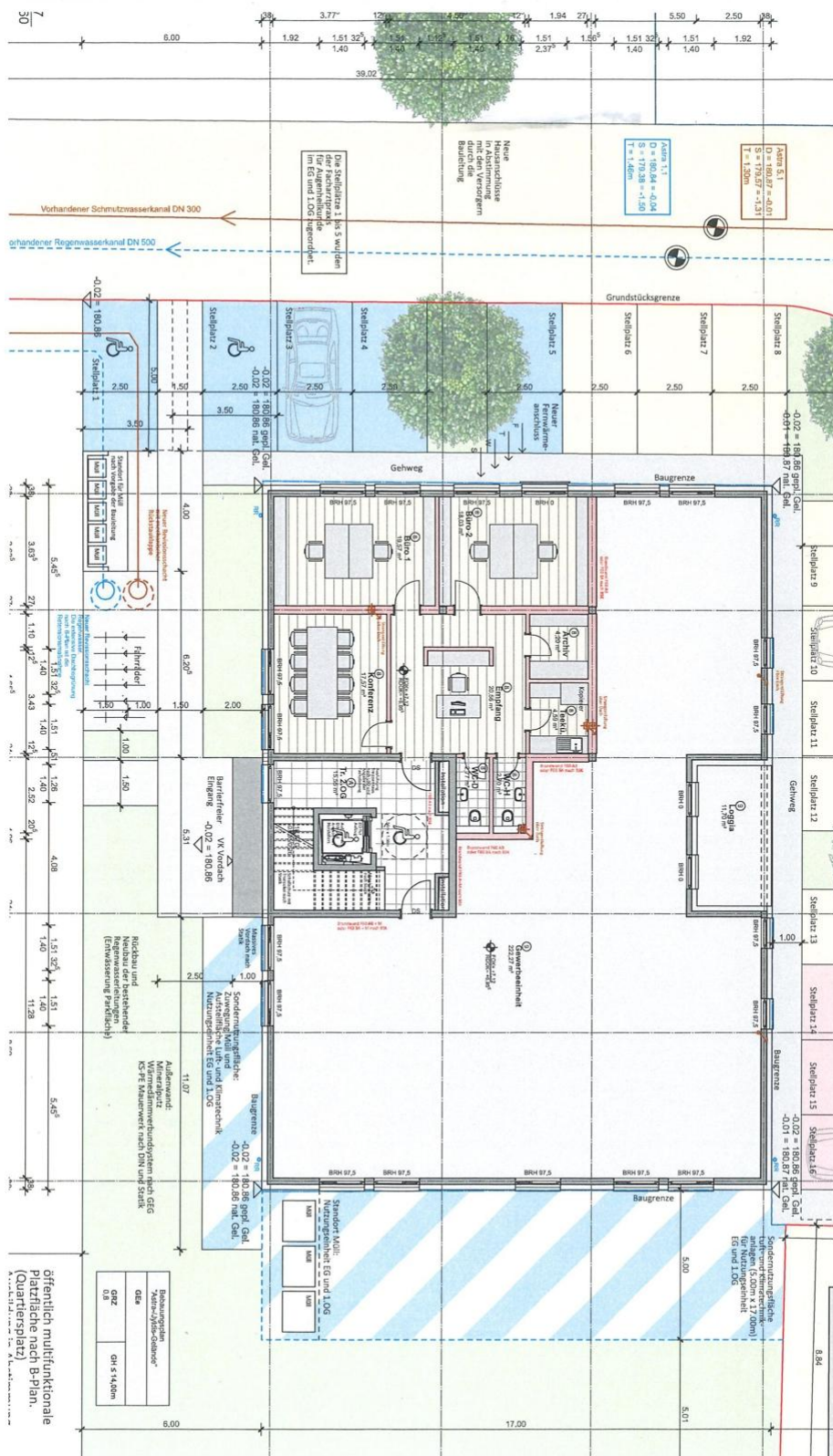
Es handelt sich hier um Büroraume in der Fertigstellung.
Auch 1 Stellplatz wäre anzumieten.
Bei dem Mietpreis von Netto-Kalt 15€/qm. wird der Mietpreis auf eine Dauer von 5 Jahren festgeschrieben.
Die Büroplanung laut Grundriss.

LAGE

Saarlouis oft als die heimliche Hauptstadt des Saarlandes bezeichnet ist eine der schönsten Städte des Saarlandes. Der historische Stadtkern mit der Festungsanlage und die sehr ausgiebige Einkaufsmeile rund um den großen Markt im Zentrum der Stadt ziehen viele Menschen aus dem Umland täglich in die Stadt. Der neu gestaltete kleine Markt mit seinen Freiluftgastronomie wird auch Sie begeistern Große Arbeitgeber wie etwa Ford oder Saarstahl sind nicht weit entfernt und sorgen für eine stabile wirtschaftliche Infrastruktur in der Region. Zudem ist Saarlouis eine anerkannte Schulstadt. Es gibt drei Gymnasien, Allgemeinschulen und Berufsschulen. Saarlouis ist für sein reichhaltiges kulturelles, sportliches, wie kulinarisches Angebot über die Stadtgrenzen hinaus bekannt. Auch für medizinische Versorgung ist bestens gesorgt. 2 bekannte Krankenhäuser sowie viele ansässige Ärzte. Die Anbindung ist excellent! Städte wie Saarbrücken oder Luxemburg sind in weniger als 40 min über die Autobahn oder per Zug zu erreichen.



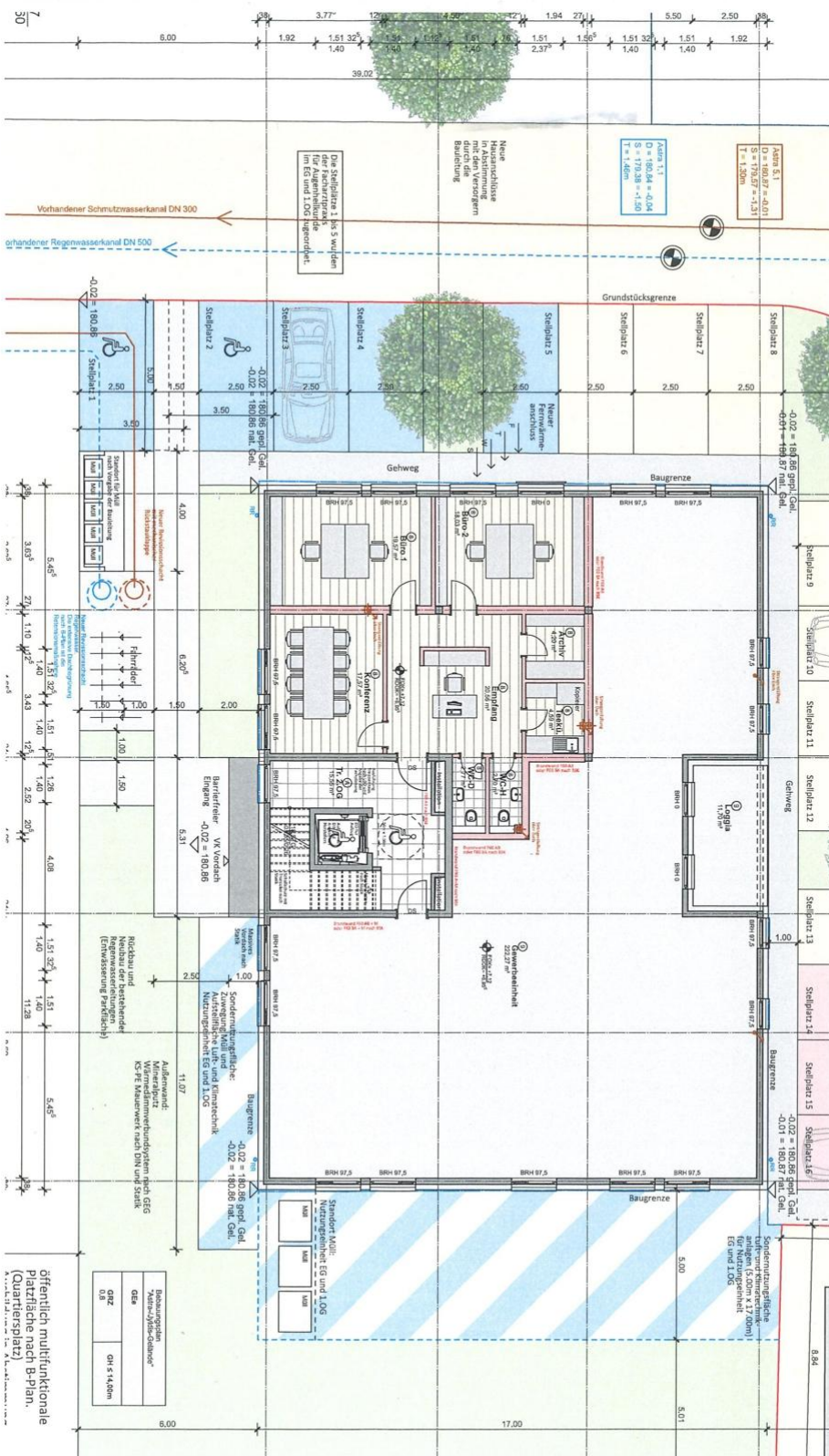
aaaa



LKBA10 Planung Büro 2. OG



Ärztehaus



LKBA10 Planung Büro 2. OG